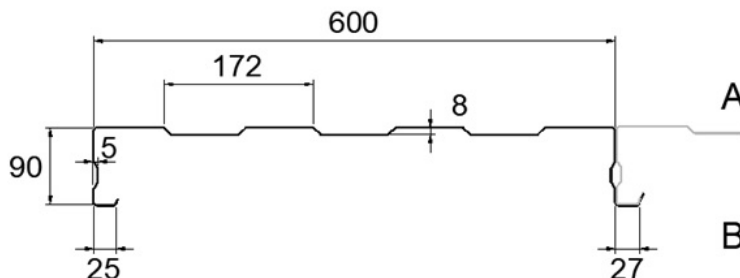


TECHNISCHES DATENBLATT

SAB B90/600



Stärke	Gewicht
0,75 mm	8,48 kg/m ²
0,88 mm	9,95 kg/m ²
1,00 mm	11,30 kg/m ²
1,13 mm	12,77 kg/m ²
1,25 mm	14,13 kg/m ²
1,50 mm	16,96 kg/m ²

STAHLGÜTE

Streckgrenze mindestens 320 N/mm², Zinkschicht kann Z, AZ, ZA oder ZM sein.

NACHHALTIGKEIT

Umweltrelevante Produktion Informationen (EPD) werden veröffentlicht auf www.sabprofil.de

QUALITÄTSKONTROLLE

Wir garantieren, dass die Kassetten gemäß der gültigen Normen und Richtlinien produziert und kontrolliert werden.

BRANDVERHALTEN

Nicht brennbar Klasse A1 gemäß DIN EN 13501-1 für Beschichtungssystemen bis 65 µm

STÜTZWEITEN

Sind abhängig von Windlasten, Durchbiegungsbeschränkungen und Sicherheitsbeiwerte.
Siehe SAB-Belastungstabellen.

NORMIERUNG

Produktion nach ISO 9001, ISO 14001, ISO 45001 und BES 6001

CE-Markierung und Leistungserklärung gemäß DIN EN 1090

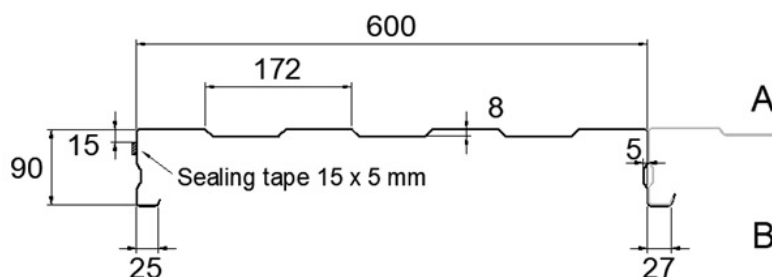
Toleranz gemäß PPA-Europe Qualitätsrichtlinien

Stahldicke: EN 10143 dient als Grundlage für die Dickentoleranzen und wird nur auf den Stahlkern angewendet, Zinkschicht und organische Beschichtung ausgenommen.

IJsselstein, Juni 2025

TECHNISCHES DATENBLATT

SAB B90/600 mit Dichtband



Stärke	Gewicht
0,75 mm	8,48 kg/m ²
0,88 mm	9,95 kg/m ²
1,00 mm	11,30 kg/m ²
1,13 mm	12,77 kg/m ²
1,25 mm	14,13 kg/m ²
1,50 mm	16,96 kg/m ²

STAHLGÜTE

Streckgrenze mindestens 320 N/mm², Zinkschicht kann Z, AZ, ZA oder ZM sein.

NACHHALTIGKEIT

Umweltrelevante Produktion Informationen (EPD) werden veröffentlicht auf www.sabprofil.de

DICHTBAND

Imprägnierter grauer Polyurethanschaum (mit Flammschutzmitteln)

Brandklasse B2 nach DIN 4102

Luftdurchlässigkeit $\alpha < 0,1 \text{ m}^3/(\text{hm}(\text{daPa}))$ bei 66 % Kompression

QUALITÄTSKONTROLLE

Wir garantieren, dass die Kassetten gemäß der gültigen Normen und Richtlinien produziert und kontrolliert werden.

BRANDVERHALTEN

Nicht brennbar Klasse A1 gemäß DIN EN 13501-1 für Beschichtungssystemen bis 65 μm

STÜTZWEITEN

Sind abhängig von Windlasten, Durchbiegungsbeschränkungen und Sicherheitsbeiwerte.
Siehe SAB-Belastungstabellen.

NORMIERUNG

Produktion nach ISO 9001, ISO 14001, ISO 45001 und BES 6001

CE-Markierung und Leistungserklärung gemäß DIN EN 1090

Toleranz gemäß PPA-Europe Qualitätsrichtlinien

Stahldicke: EN 10143 dient als Grundlage für die Dickentoleranzen und wird nur auf den Stahlkern angewendet, Zinkschicht und organische Beschichtung ausgenommen.

IJsselstein, Juni 2025